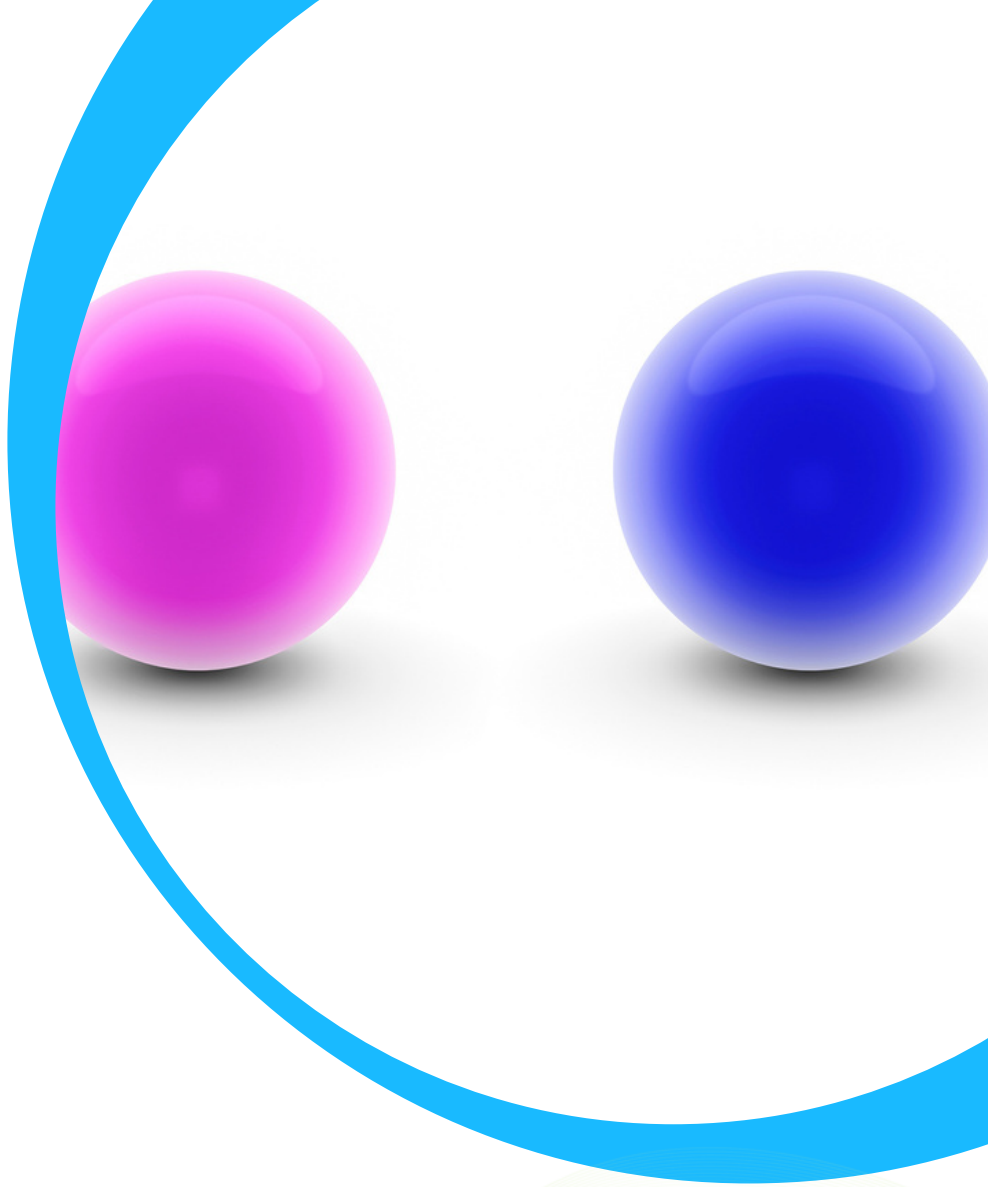




**Centre
Homéopathique du
Québec**



Programme de formation continue

www.chquebec.com





**Centre
Homéopathique du
Québec**

Objectifs et caractéristiques :

- Perfectionner et approfondir ses connaissances
- Répondre aux exigences de formation de l'association à laquelle on appartient
- Inscription « à la carte »
- Des documents accompagnent chacun de ces cours

Programme (au choix) :

- 20 cours d'étude de cas (observation et analyse de consultations) (D/E)*
- 10 cours d'étude des remèdes (E)*
- 10 cours d'étude de la thérapeutique (D/E)*
- 10 cours d'étude de l'approche énergétiques de la théorie (E)*
- 5 cours d'étude des symptômes (répertoire de Kent) (D/E)*

*(D/E) : cours en direct et enregistrements (replay) aussi disponibles

*(E) : cours disponibles sous forme d'enregistrements

Date : Voir dans le PDF de description de chaque formation.

Coût : Voir la page d'inscription ou dans la description de chaque formation.

Inscription



www.chquebec.com

